

# Modelo de Check-list e Roteiro de Fotografias da Edificação a ser instalado o Polo Municipal EaD.

**Descritivo da região:** Aspectos sobre Geografia, Economia (exemplo: principais empresas e produção agrícola regional), Meio Ambiente, Educação, Aspectos Culturais.

**População estimada:**

Resumo dos espaços físicos:

Infraestrutura geral	Quantidade
Laboratório de Informática	
Microcomputadores	
Espaço para estudos	
Sala de aula	
Cadeira/mesa de estudo individual	
Secretaria de atendimento aos alunos	
Biblioteca	
Laboratório didáticos específicos	
Sala de Coordenação do Polo	
Banheiro com acessibilidade	

Quadro geral de tecnologias e equipamentos do Polo:

Equipamentos	Quantidade
Microcomputadores com acesso à internet	
Conexão à internet com cabo	
Conexão à internet <i>Wi-Fi</i>	
Linha telefônicas	
<i>Headset</i>	
<i>WebCam</i>	
Impressora	
Scanner	
Projektor multimídia	
	Configuração dos microcomputadores
Sistema Operacional	
Disco Rígido (HD)	
Processador	
Memória Ram	
Placa de Vídeo	
Monitor Tipo/tamanho	

**Foto:** Fachada do edifício onde será fixada placa com identidade visual da UNIVESP.



**Foto:** Rampa de acessibilidade de acesso ao polo.



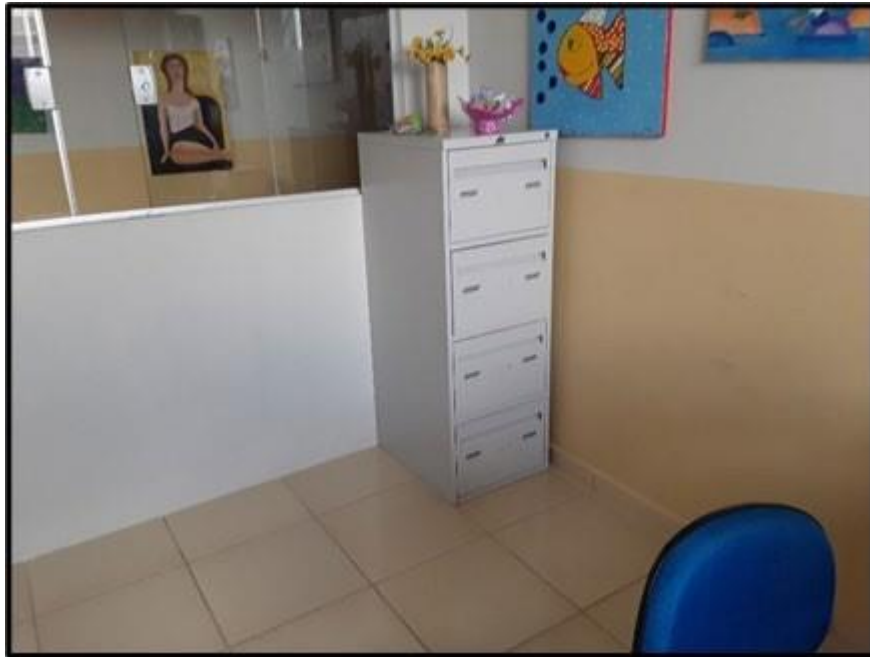
**Foto:** Sala da Orientação de Polo e Mediação



**Foto:** Recursos tecnológicos do polo.



**Foto:** Armário para prontuários dos alunos.



**Foto:** Sala de aula.



**Foto:** Recursos multimídia da sala de aula.



**Foto:** Laboratório de Informática FOTO DIURNA – ênfase na iluminação.



**Foto** Laboratório de Informática FOTO NOTURNA – ênfase na iluminação.



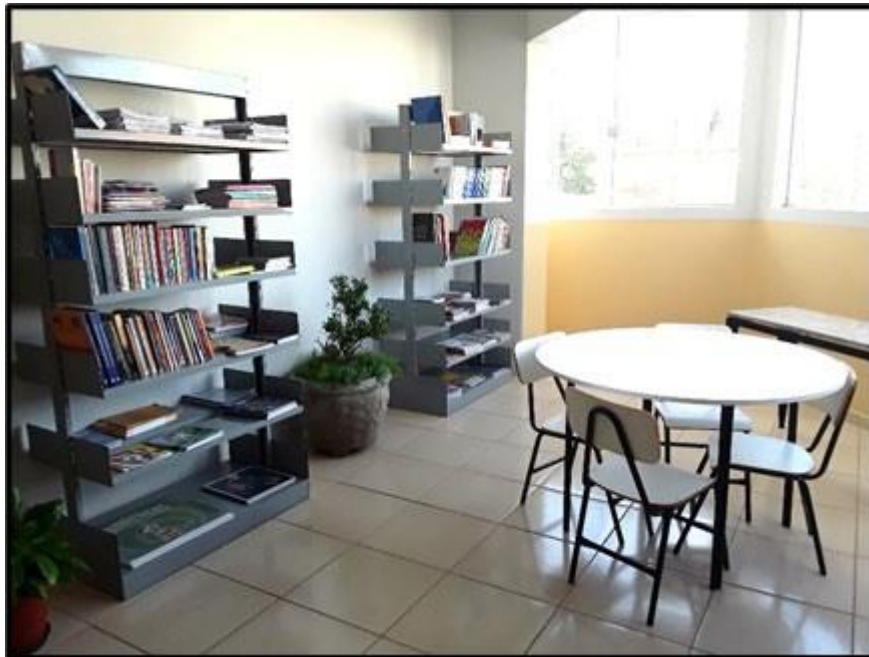
**Foto:** Sala de estudo em grupo.



**Foto:** Espaço da Biblioteca/Brinquedoteca/Laboratório.



**Foto** Sala de tutoria.



**Foto** Áreas de convivência.



**Foto:** Acessibilidade do polo.

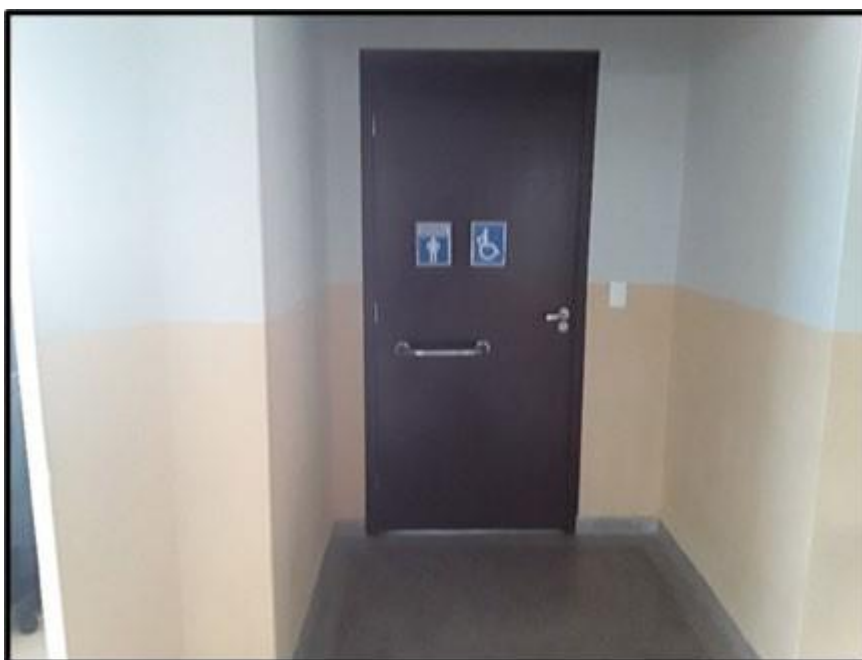


**Foto:** Acessibilidade do polo.





**Foto:** Acessibilidade do polo.



**Foto:** Acessibilidade do polo.



**Foto:** Espaços físicos a mais.

